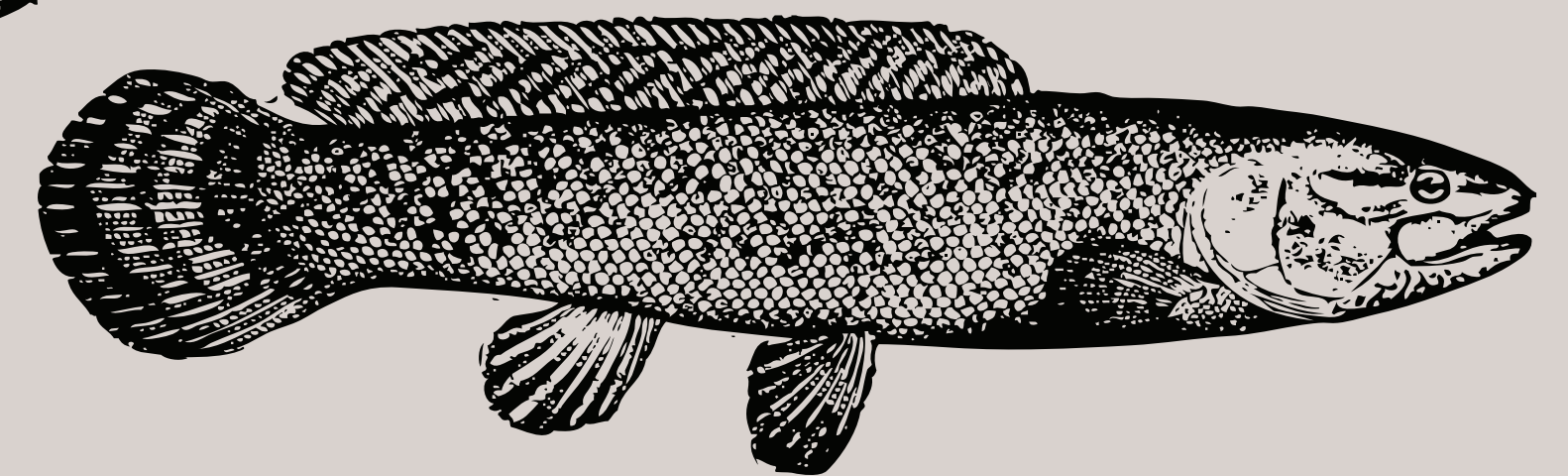
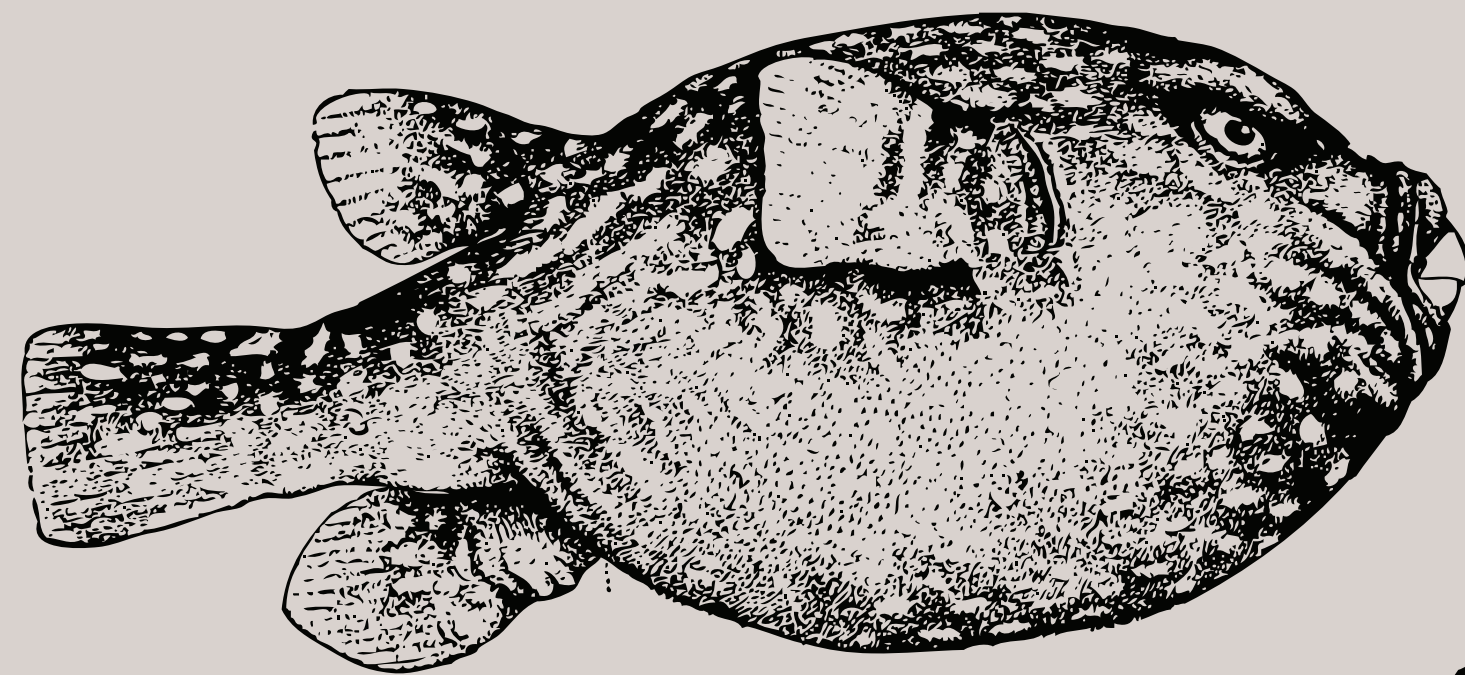


FUTURO **VEGETAL**

EL FUTURO ES NUESTRO

“ El futuro es nuestro.
Pensarlo juntos, empezando hoy
es una necesidad para tomar conciencia
Pensar en el futuro significa: ¿Cómo nos
organizamos como sociedad?
¿Cómo nos organizamos como sociedad?
¿Qué puedo esperar y cómo puedo actuar?
¿Qué tipo de mundo queremos construir?”



3
ETAPAS

1
CHARLA
INFORMATIVA

*Estamos
aquí*

2
ACOGIDA EN
EL GRUPO

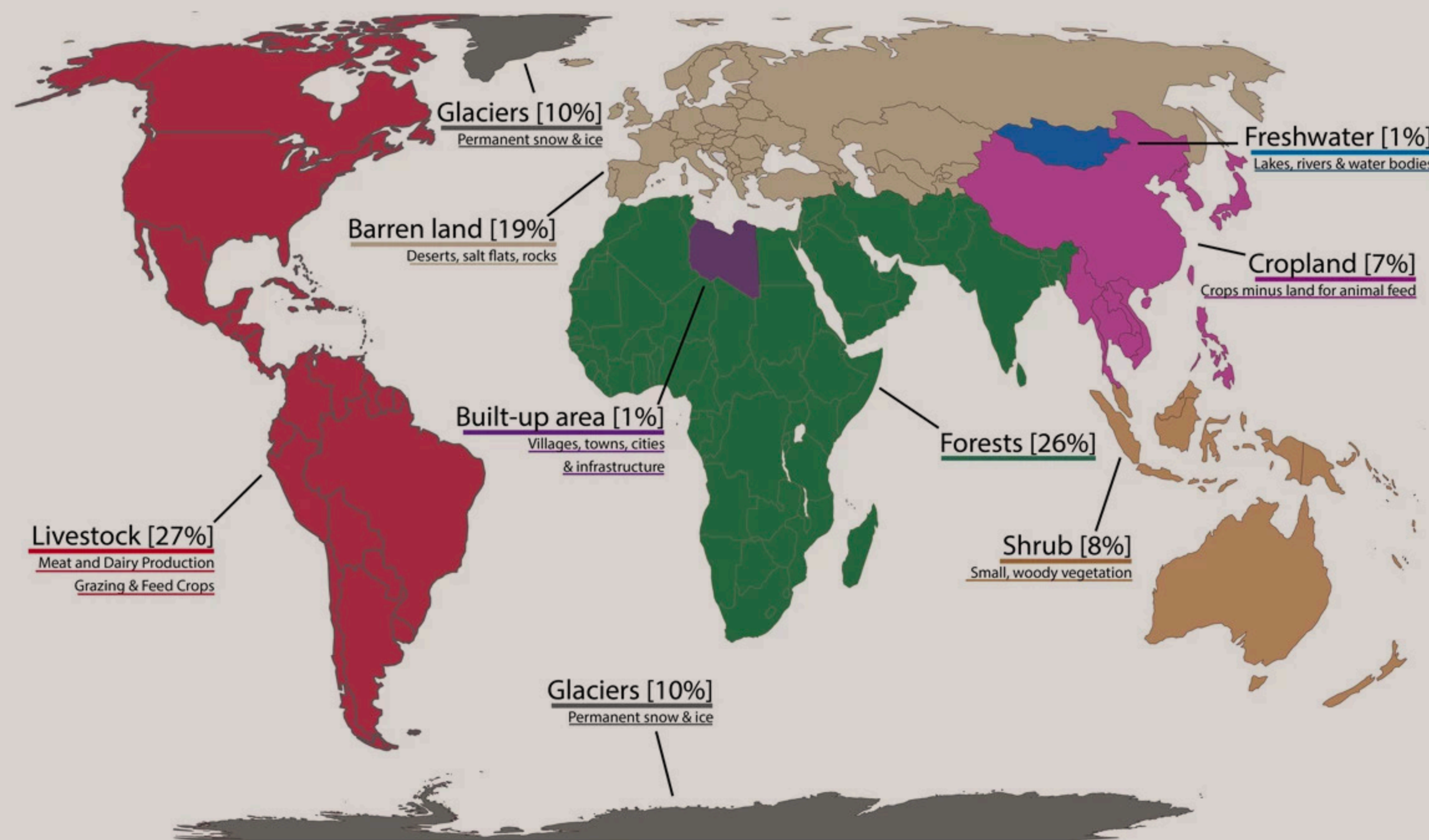
3
VARIAS
FORMACIONES

ENTENDER EL PROBLEMA: SITUACIÓN CLIMÁTICA E INDUSTRIA CÁRNICA

1 ENTENDER EL PROBLEMA: SITUACIÓN CLIMÁTICA E INDUSTRIA CÁRNICA

A NIVEL GLOBAL

LA GANADERÍA:



- Mayor uso de tierras del planeta (el equivalente de todo el continente americano)
- Mayor responsable de la deforestación
- Principal responsable de las emisiones de CO2 y metano

1

ENTENDER EL PROBLEMA: SITUACIÓN CLIMÁTICA E INDUSTRIA CÁRNICA

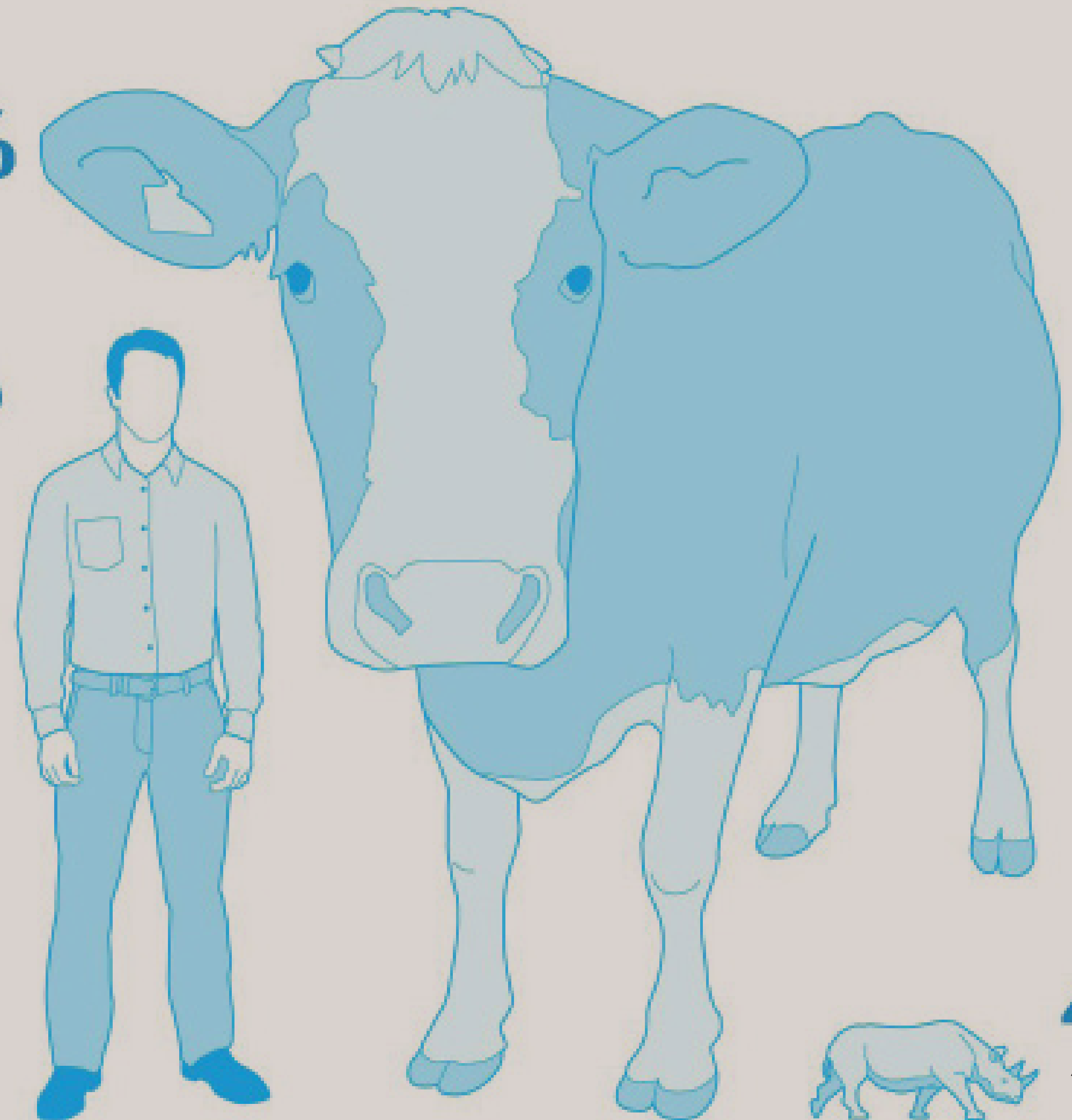
**FUTURO
VEGETAL**
EL FUTURO ES NUESTRO

LOS MAMÍFEROS:

- El 96% de los mamíferos del planeta son animales de ganadería y humanos
- Sólo el 4% son animales salvajes

60%
GANADO

36%
HUMANOS



4%
ANIMALES
SALVAJES

1 ENTENDER EL PROBLEMA: SITUACIÓN CLIMÁTICA E INDUSTRIA CÁRNICA

ES CIENCIA

UN Climate Change Report: Food and Land

An estimated **23%** of greenhouse gas emissions come from agriculture, livestock, and the land and forests needed to raise them.



Global land surface air temperatures have already increased by **more than 1.5°C** and we're exploiting the resources of **more than 70%** of the world's land.



The power is on your plate. Learn how you can fight climate change:
foodprints.earthday.org

#JoinEatShare #SRCLL



UN Climate Change Report: Food and Land

By adopting a balanced diet featuring **plant-based foods**, we can take major steps to fight climate change.



Many sustainable land management technologies and practices **are profitable within 3-10 years.**



The power is on your plate. Learn how you can fight climate change:
foodprints.earthday.org

#JoinEatShare #SRCLL



EL IPCC RECOMIENDA

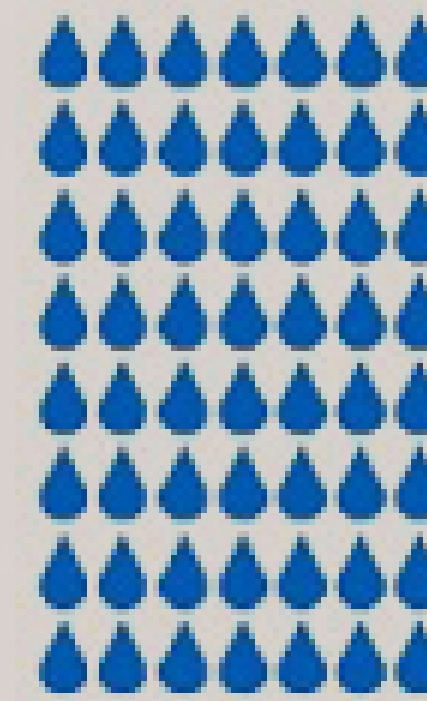
- Cambio de sistema alimentario hacia una dieta basada en plantas
- Cambio de sistema agroalimentario

1 ENTENDER EL PROBLEMA: SITUACIÓN CLIMÁTICA E INDUSTRIA CÁRNICA

A NIVEL ESTATAL

USO DEL AGUA

- Menos del 3% del agua mundial es dulce y los 2/3 inaccesibles para nosotras (glaciares)
- El agua que consume la ganadería en un año daría de beber a toda la población de España durante 21 años
- 24 miles de millones de personas no tiene acceso a agua potable ni higienizada (OMS)



4664



litros agua para
1 BISTEC 227 GR



371



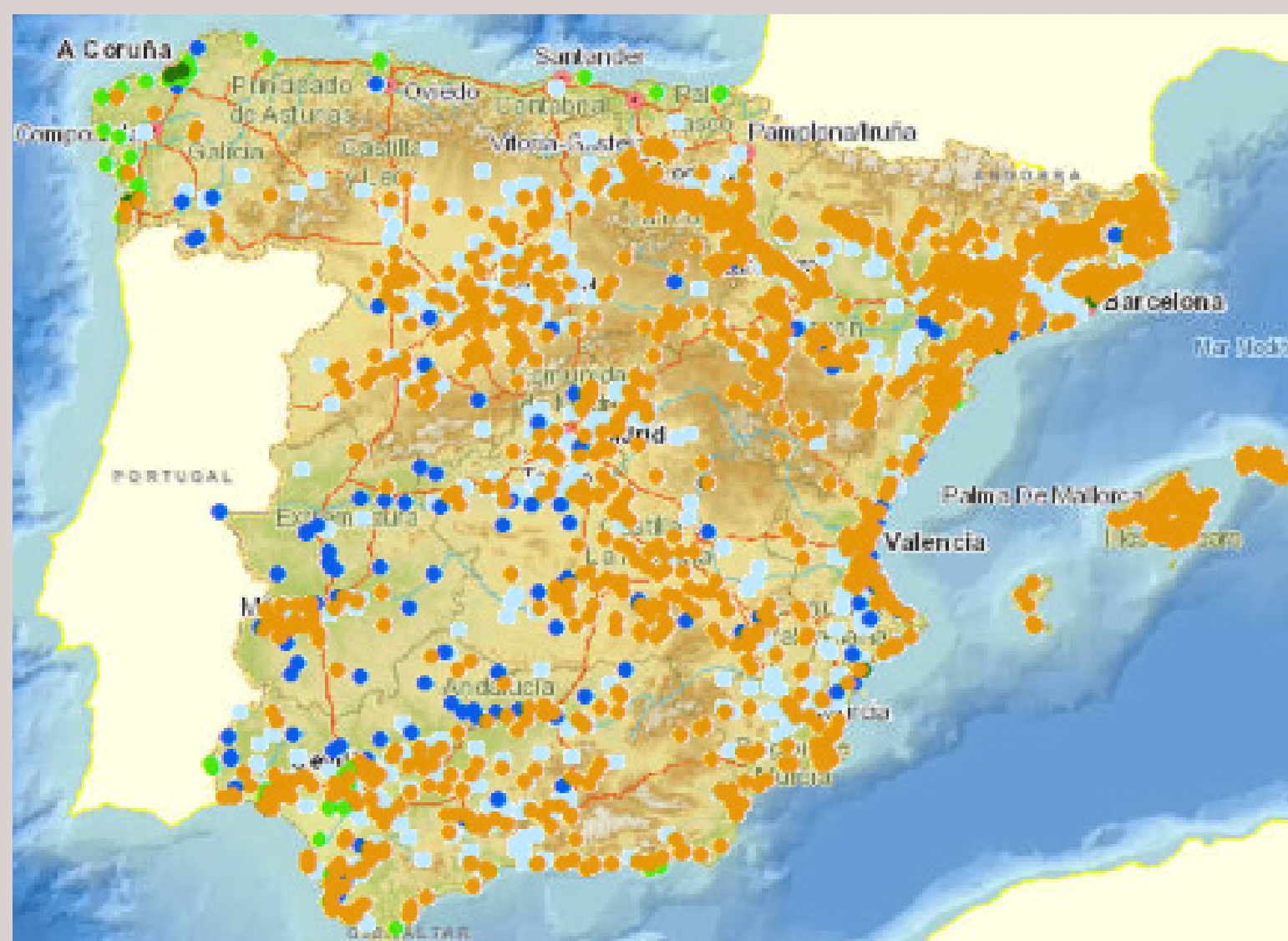
litros agua para
MENÚ COMPLETO
tofu, arroz, verduras...

1 ENTENDER EL PROBLEMA: SITUACIÓN CLIMÁTICA E INDUSTRIA CÁRNICA

A NIVEL ESTATAL

CONTAMINACIÓN DEL AGUA

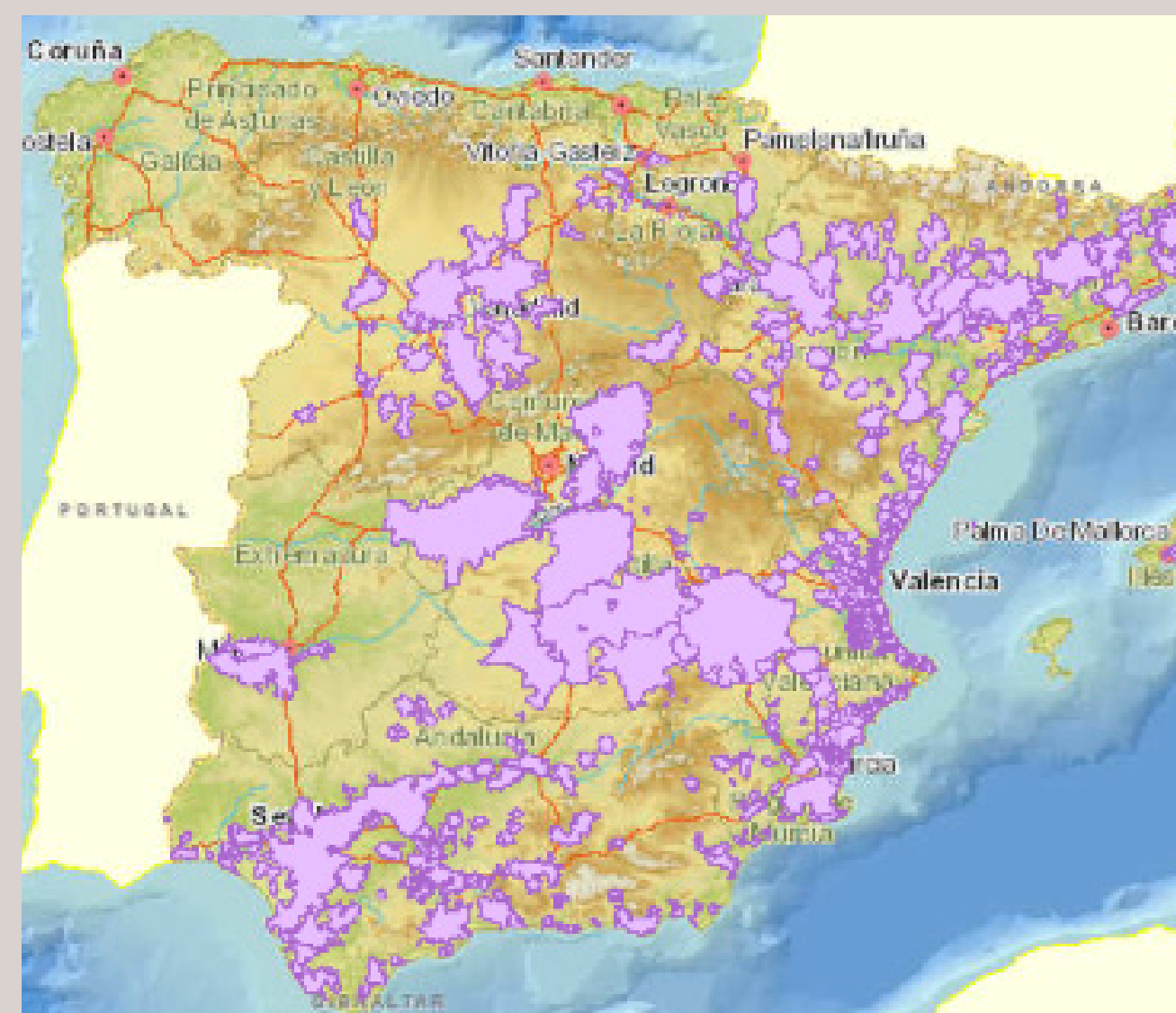
Aguas contaminadas por nitratos



Aguas afectadas por nitratos

- Ríos
- Lagos o Embalses
- Aguas de Transición
- Aguas Costeras
- Aguas Subterráneas

Zonas vulnerables a la
contaminación por nitratos



Localización de macrogranjas
(avícolas y porcinas)



1 ENTENDER EL PROBLEMA: SITUACIÓN CLIMÁTICA E INDUSTRIA CÁRNICA

A NIVEL ESTATAL

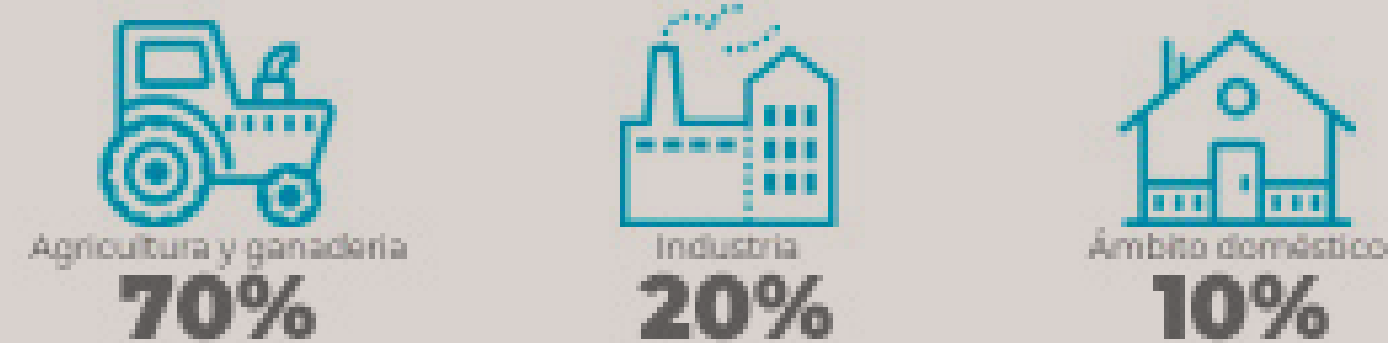
ESTRÉS HÍDRICO

• Casi la totalidad de la península padece un gran estrés hidrológico; aún así seguimos consumiendo más agua de la que se puede regenerar.

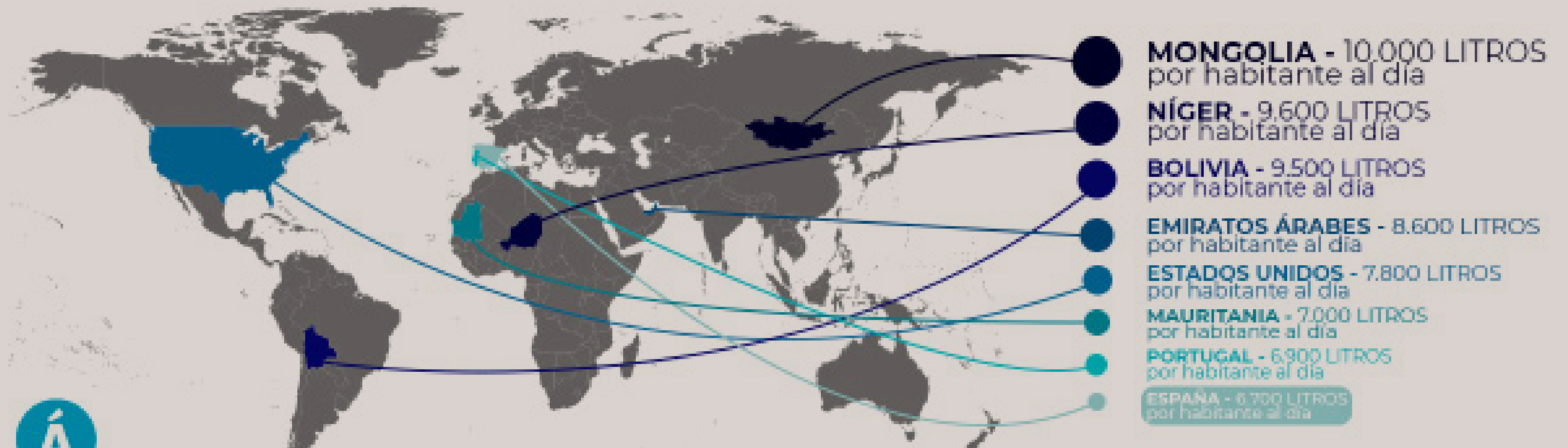
• La huella hídrica es de 6.700L/hab/día

España es el octavo país con mayor huella hídrica del mundo

DISTRIBUCIÓN DE CONSUMO DE AGUA DULCE EN ESPAÑA



El promedio mundial de la huella hídrica es de **3.795 litros** por habitante al día



1

**ENTENDER EL PROBLEMA:
SITUACIÓN CLIMÁTICA
E INDUSTRIA CÁRNICA**

**FUTURO
VEGETAL**
EL FUTURO ES NUESTRO

A NIVEL ESTATAL



USO DE ALIMENTOS PARA LA GANADERIA

- El 70% del grano producido se destina a la ganadería
- Solo el 4% de las calorías vegetales empleadas en alimentar animales pasan al ser humano al comer sus restos

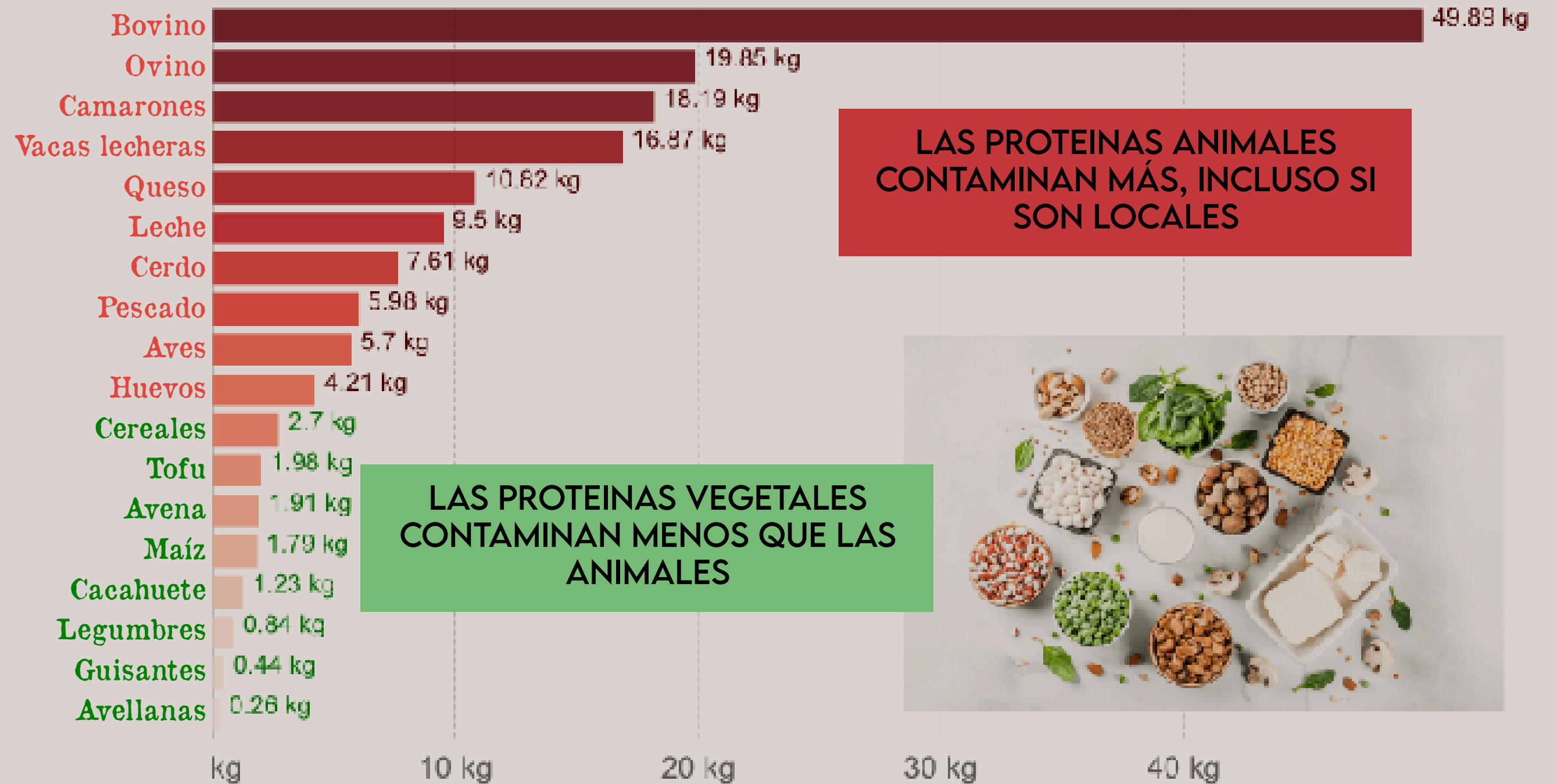
ENTENDER EL PROBLEMA: SITUACIÓN CLIMÁTICA E INDUSTRIA CÁRNICA

¿EMERGENCIA CLIMÁTICA?

LAS PROTEÍNAS CONTAMINAN

- Las proteínas vegetales contaminan mucho menos que las animales
- La moda de lo “local” no resuelve el problema

EMISIONES DE CO2E EN KG POR 100G DE PROTEINAS
CO2E: EQUIVALENTE CO2, INCLUYENDO LOS GEI NO CO2 PONDERADOS POR SU IMPACTO RELATIVO SOBRE LA CRISIS CLIMÁTICA



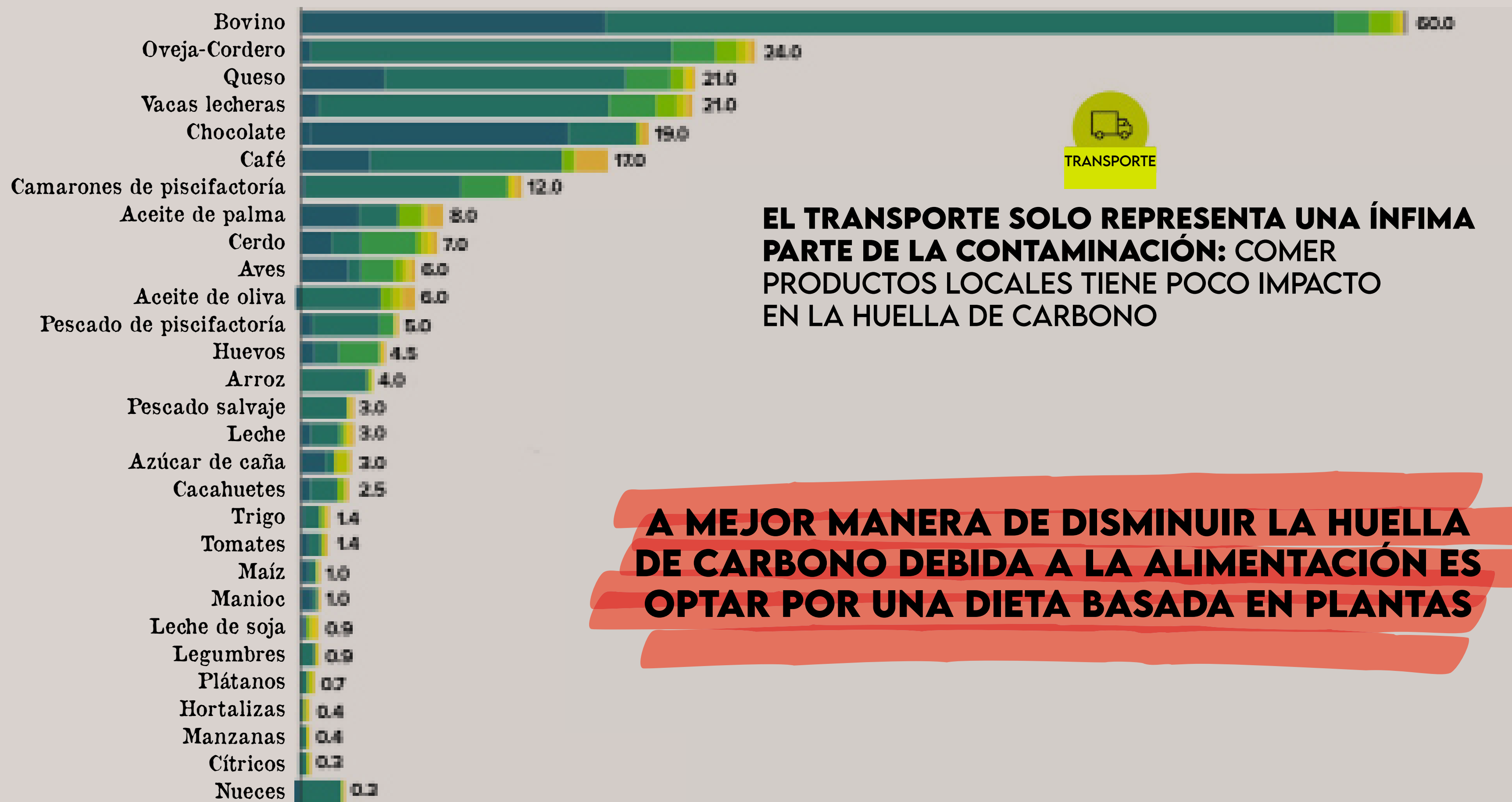
LAS PROTEINAS ANIMALES
CONTAMINAN MÁS, INCLUSO SI
SON LOCALES

LAS PROTEINAS VEGETALES
CONTAMINAN MENOS QUE LAS
ANIMALES





EMISIONES DE GASES DE EFECTO INVERNADERO (KG CO₂E) POR KG DE PRODUCTO



**ENTENDER EL PROBLEMA:
SITUACIÓN CLIMÁTICA
E INDUSTRIA CÁRNICA**

**FUTURO
VEGETAL**
EL FUTURO ES NUESTRO

DEGRADACIÓN

USO DEL SUELO

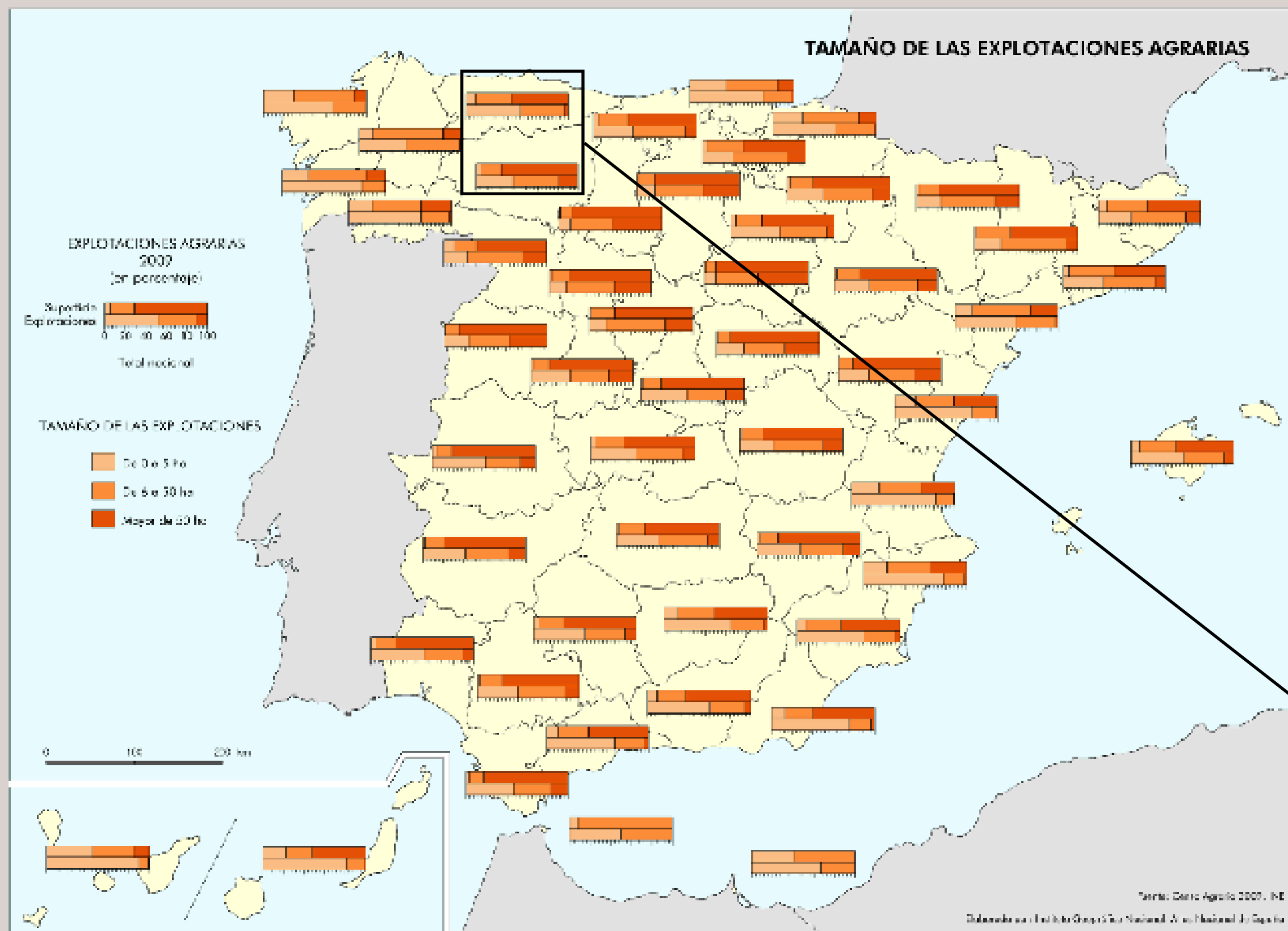
- La ganadería supone una pérdida de superficie agrícola útil de 24 millones de hectáreas cada 10 años
- Induce cambios en la superficie de la biomasa proveniente de la deforestación, y cambios en el carbono del subsuelo

CONTAMINACIÓN DEL SUELO

- Las emisiones de metano, el uso de fertilizantes provenientes de la industria fósil, el uso de máquinas agrícolas y otras costumbres del sector agroalimentario matan al suelo y toda vida que haya en él.

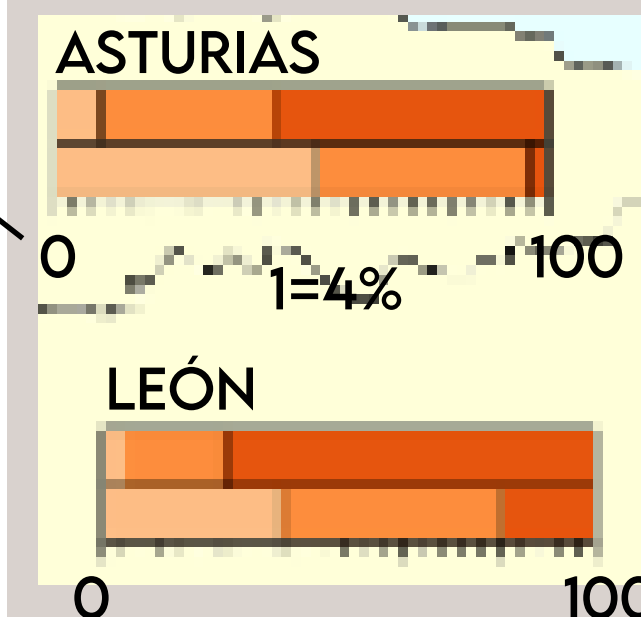
ENTENDER EL PROBLEMA: SITUACIÓN CLIMÁTICA E INDUSTRIA CÁRNICA

NEO-FEUDALISMO



MACROGRANJAS

- La mayoría de la superficie usada en ganadería lo es por macrogranjas
- Hay cada vez menos explotaciones pequeñas y familiares



ASTURIAS:

56% DE LA SUPERFICIE EXPLOTADA EN LA PROVINCIA ESTÁ EN MANOS DEL 4% DE LAS EXPLOTACIONES (MACROEXPLOTACIONES DE +50HA) MIENTRAS EL 8% DE LA SUPERFICIE PERTENECE AL 52% DE LAS EXPLOTACIONES (EXPLOTACIONES FAMILIARES DE -5HA).

LEÓN:

76% DE LA SUPERFICIE EXPLOTADA EN LA PROVINCIA ESTÁ EN MANOS DEL 20% DE LAS EXPLOTACIONES (MACROEXPLOTACIONES DE +50HA) MIENTRAS EL 4% DE LA SUPERFICIE PERTENECE AL 36% DE LAS EXPLOTACIONES (EXPLOTACIONES FAMILIARES DE -5HA).

ENTENDER EL PROBLEMA: SITUACIÓN CLIMÁTICA E INDUSTRIA CÁRNICA

LA FAMILIA

NEGOCIO

- 4 familias controlan los 5 grandes grupos de la industria cárnica. Facturación 2020: Grupo Fuertes: 1,392M€, Vall Companys: 1,133M€, Incarlopsa: 882,6M€, Cefusa -del Grupo Fuertes: 356M€ y Grupo Sanchiz: 120,6M€
- Se reparten casi la totalidad de las subvenciones públicas

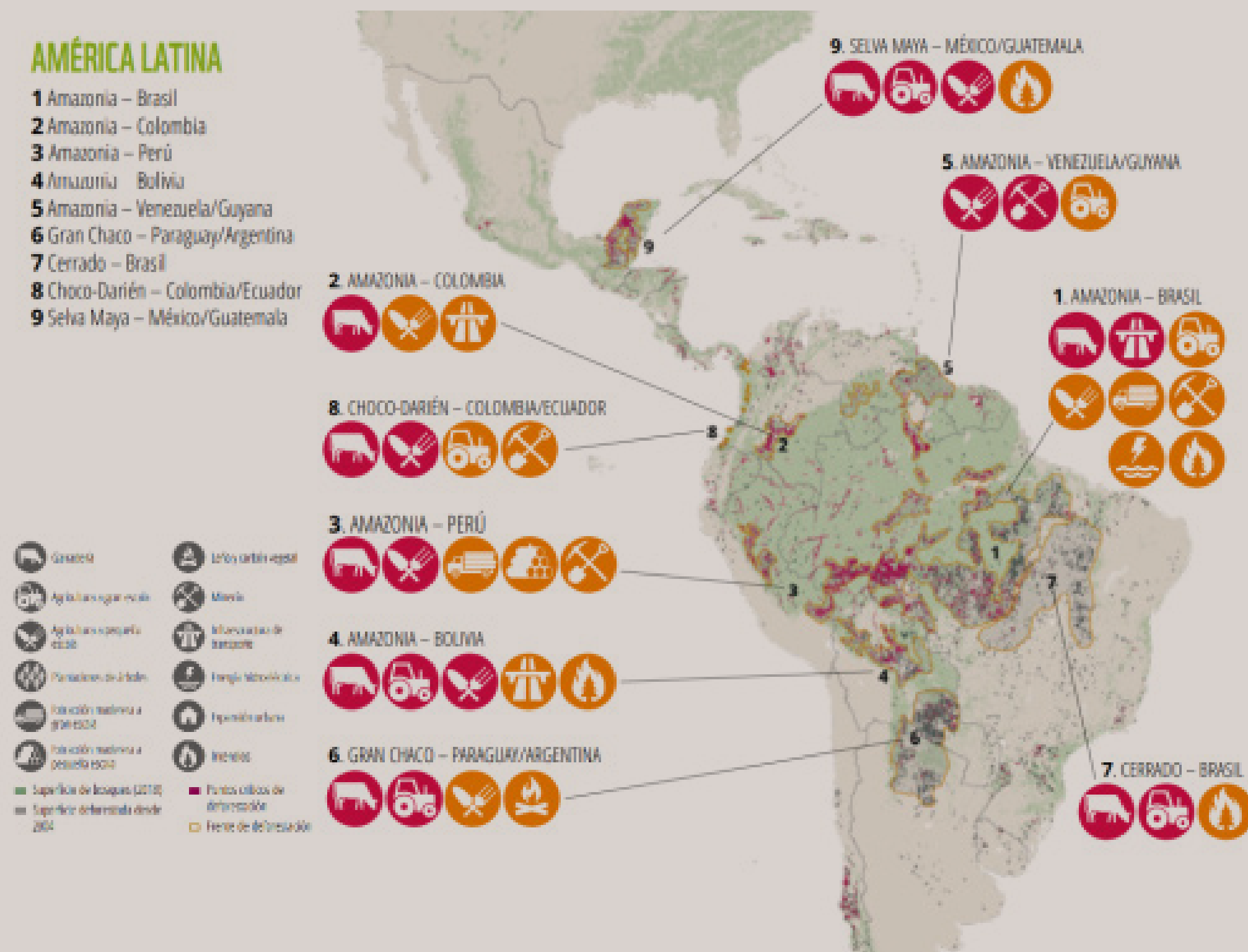


1 ENTENDER EL PROBLEMA: SITUACIÓN CLIMÁTICA E INDUSTRIA CÁRNICA

NEO-COLONIALISMO

EXTRACTIVISMO

- Desde la instauración del régimen del 78, las empresas españolas han llevado a cabo un proceso de privatización de numerosos servicios públicos en Abya Yala con apoyo institucional
- Las empresas españolas han sido responsables de la destrucción de 50 millones de hectáreas de bosque en los últimos 10 años en Abya Yala de materias primas como la soja.



1

ENTENDER EL PROBLEMA: SITUACIÓN CLIMÁTICA E INDUSTRIA CÁRNICA

EXTRACTIVISMO

- Esto implica una enorme pérdida de biodiversidad, la erradicación de los medios de vida de muchas sociedades humanas y, por tanto, un genocidio cultural
- Las regiones donde se instala esta industria son conocidas como “zonas de sacrificio” para el mantenimiento de un sistema que está llevando al colapso ecosocial

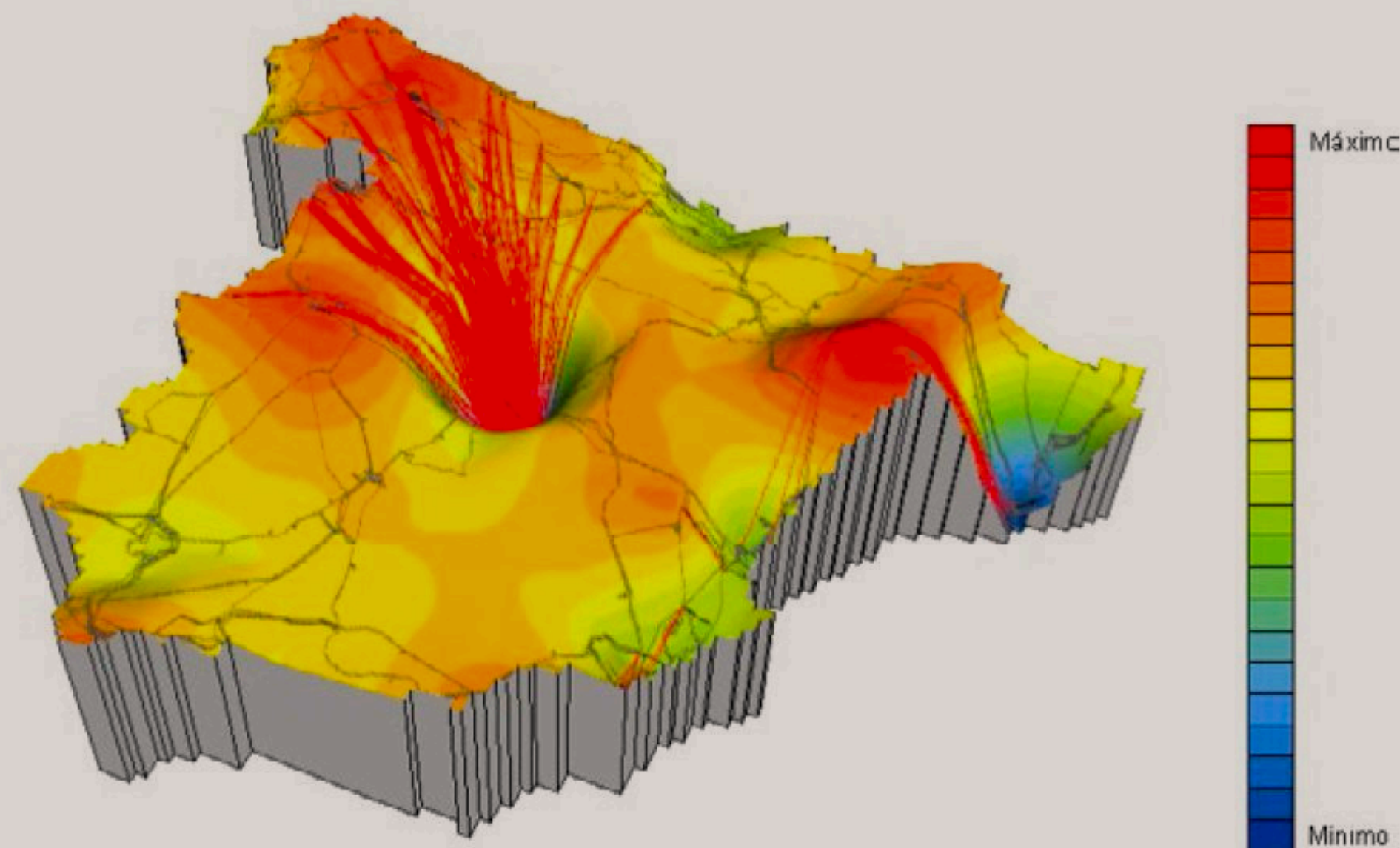


1

ENTENDER EL PROBLEMA: SITUACIÓN CLIMÁTICA E INDUSTRIA CÁRNICA

ZONAS DE SACRIFICIO

GRÁFICO 2. DIFERENCIA GENERACIÓN-DEMANDA DE ELECTRICIDAD (MWh)



Fuente: Red Eléctrica de España

EXTRACTIVISMO

- Dentro del territorio estatal tenemos un problema similar. Las regiones empobrecidas se han convertido en monocultivos de cereales, principalmente para alimentación animal, a pesar del problema de la sequía. Las zonas húmedas se utilizan para invernaderos que producen frutas y flores
- Bajo este modelo de macroproducción se están instalando macroindustrias energéticas y megaminería. Este modelo de producción acaba con cualquier posibilidad de soberanía alimentaria en el territorio, mientras que más de la mitad de los alimentos producidos se exporta

1

ENTENDER EL PROBLEMA: SITUACIÓN CLIMÁTICA E INDUSTRIA CÁRNICA

**FUTURO
VEGETAL**
EL FUTURO ES NUESTRO

ESCLAVITUD

TEMPORERAS

- Este modo de producción, instaurado en los años 60 bajo el régimen franquista con bases en el modelo feudal, se basa principalmente en el trabajo esclavo de mujeres marroquíes, nigerianas, argelinas y senegalesas.

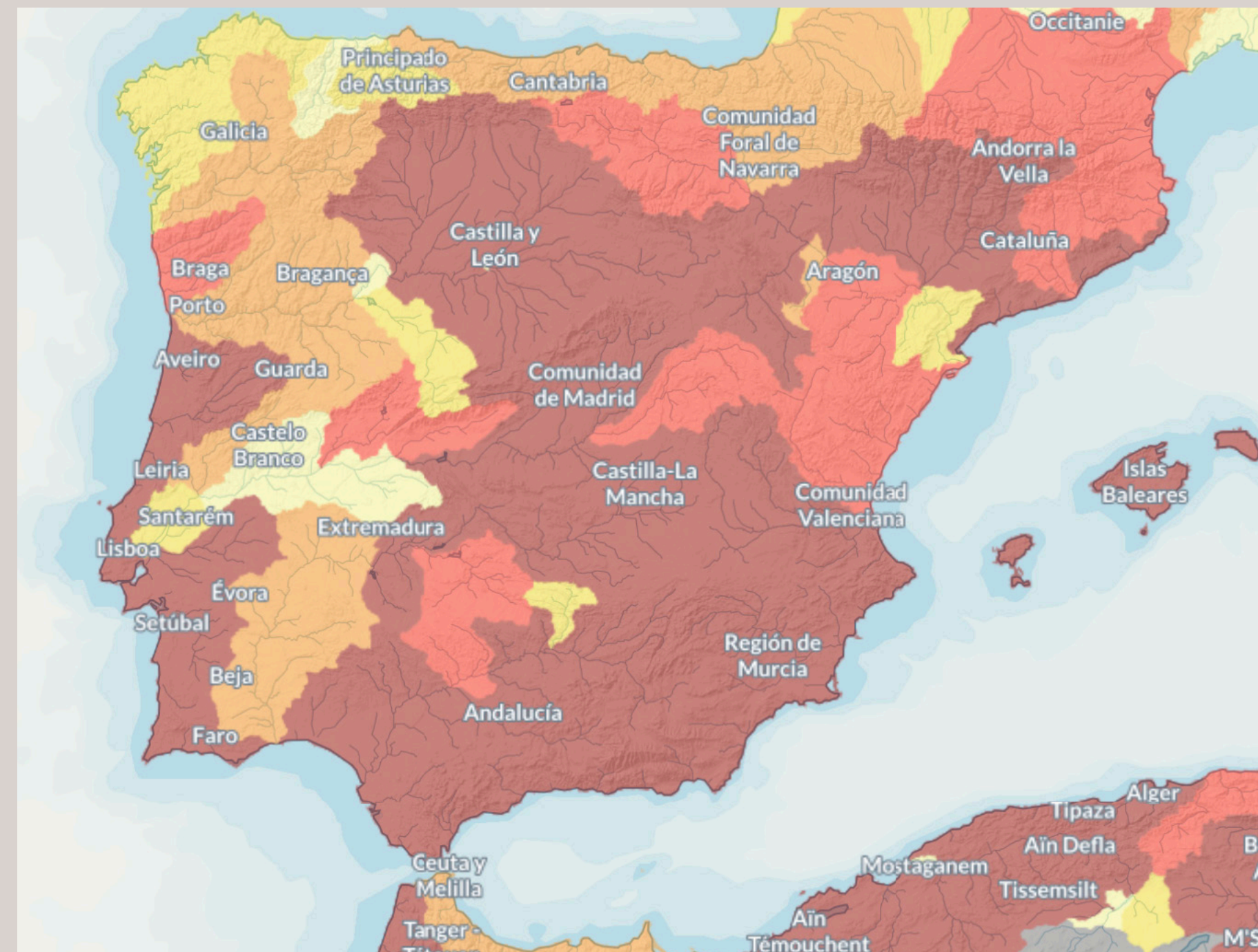
- Estas mujeres son violadas sistemáticamente por sus parejas y empleadores. Cuando llegan a la explotación, se les retira el pasaporte para que no puedan escapar, y muchas de ellas mueren al no poder recibir atención médica. Campañas europeas: ¡Campact!



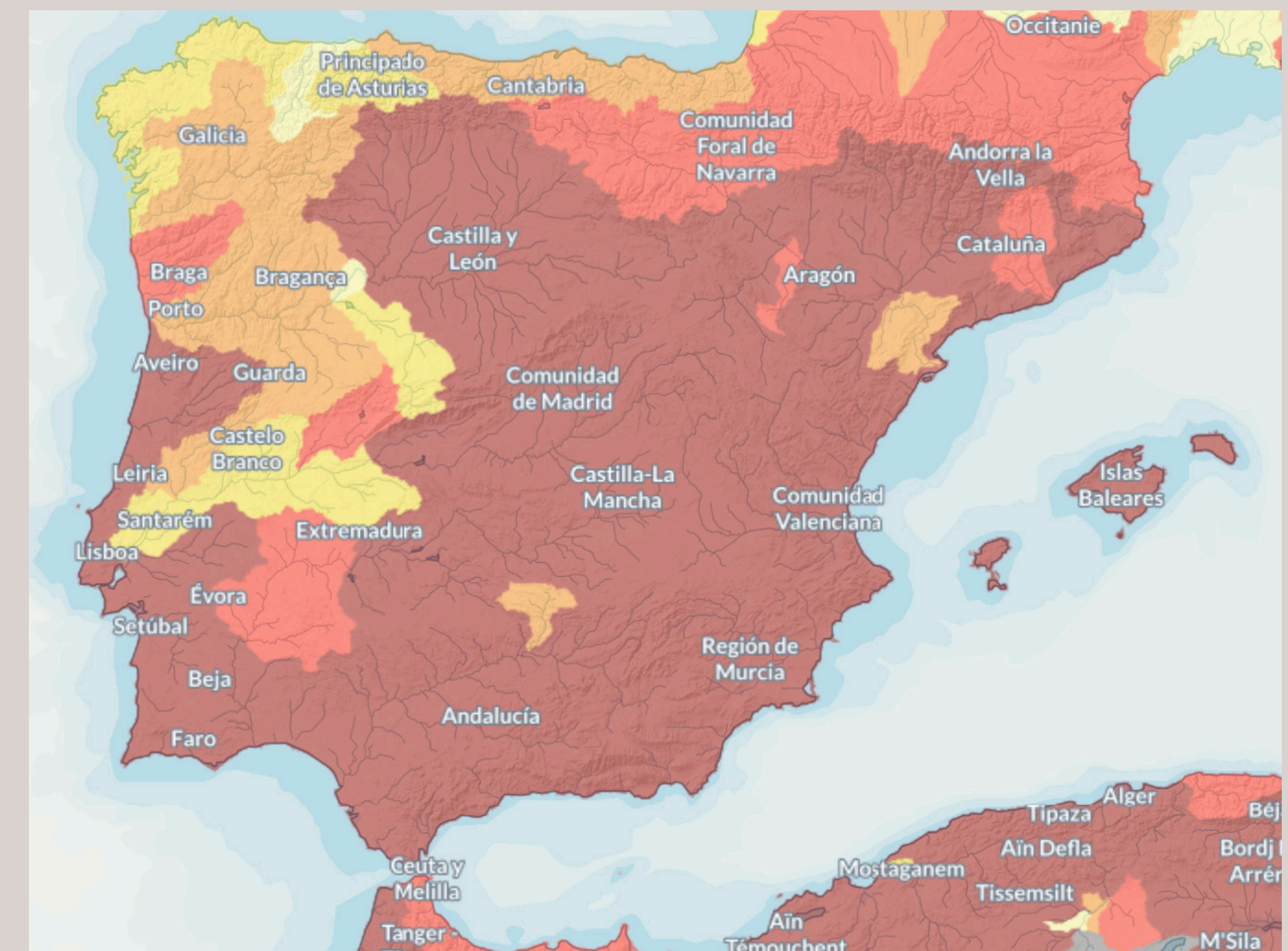
ENTENDER EL PROBLEMA: SITUACIÓN CLIMÁTICA E INDUSTRIA CÁRNICA

**FUTURO
VEGETAL**
EL FUTURO ES NUESTRO

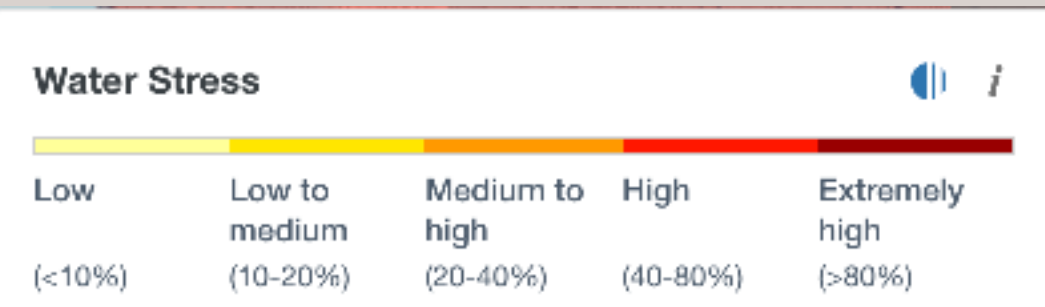
PARAR EL DAÑO



2030

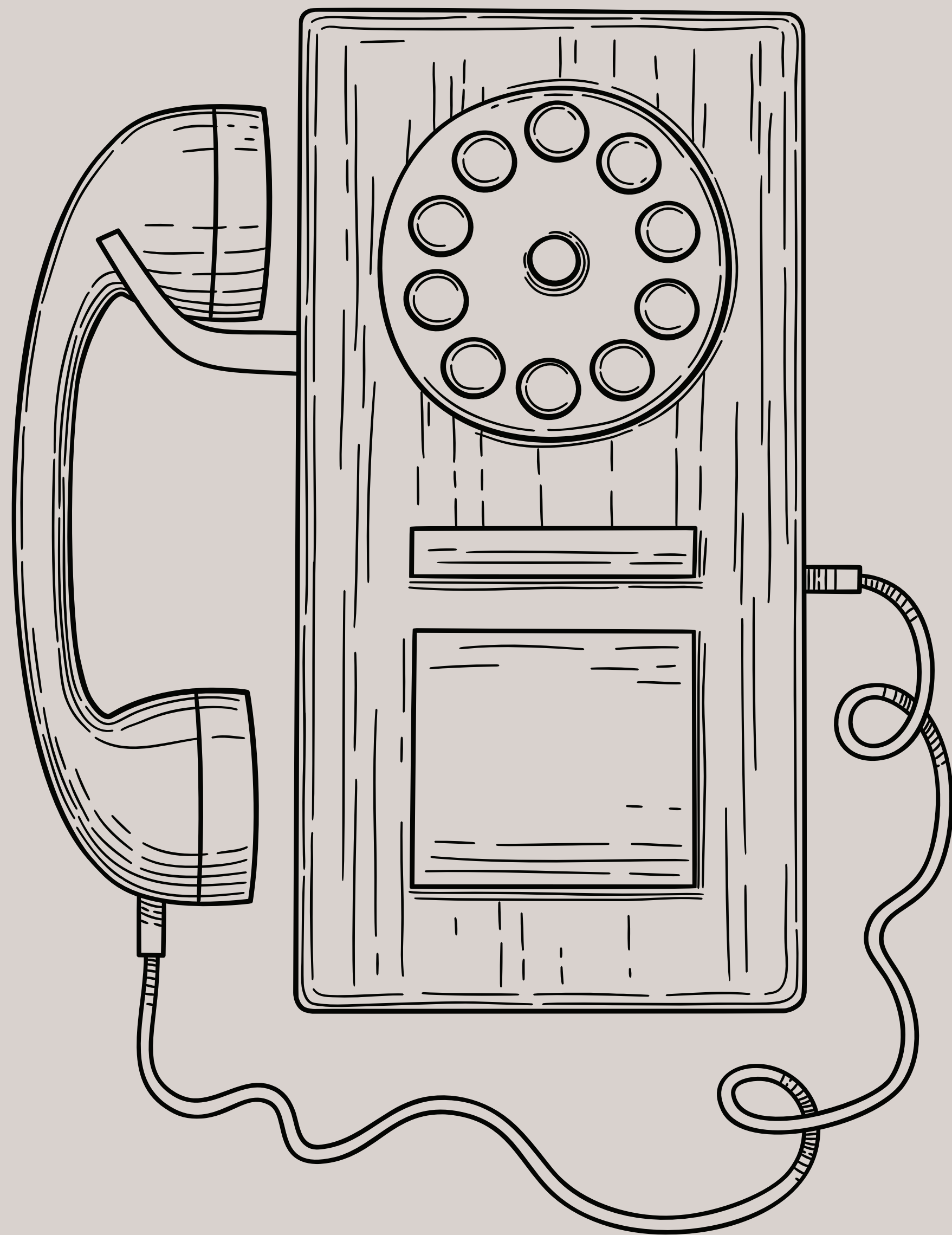


2040



**AHORA QUE ENTENDEMOS
EL PROBLEMA,
VEAMOS CÓMO ACTUAR,**

PERO PRIMERO...



¡ Déjanos tu contacto!

Así, podremos incluirte en los grupos, mandarte informaciones, invitarte a formaciones...¿...a que no te lo quieres perder?



PAUSA DE 10 MINUTOS



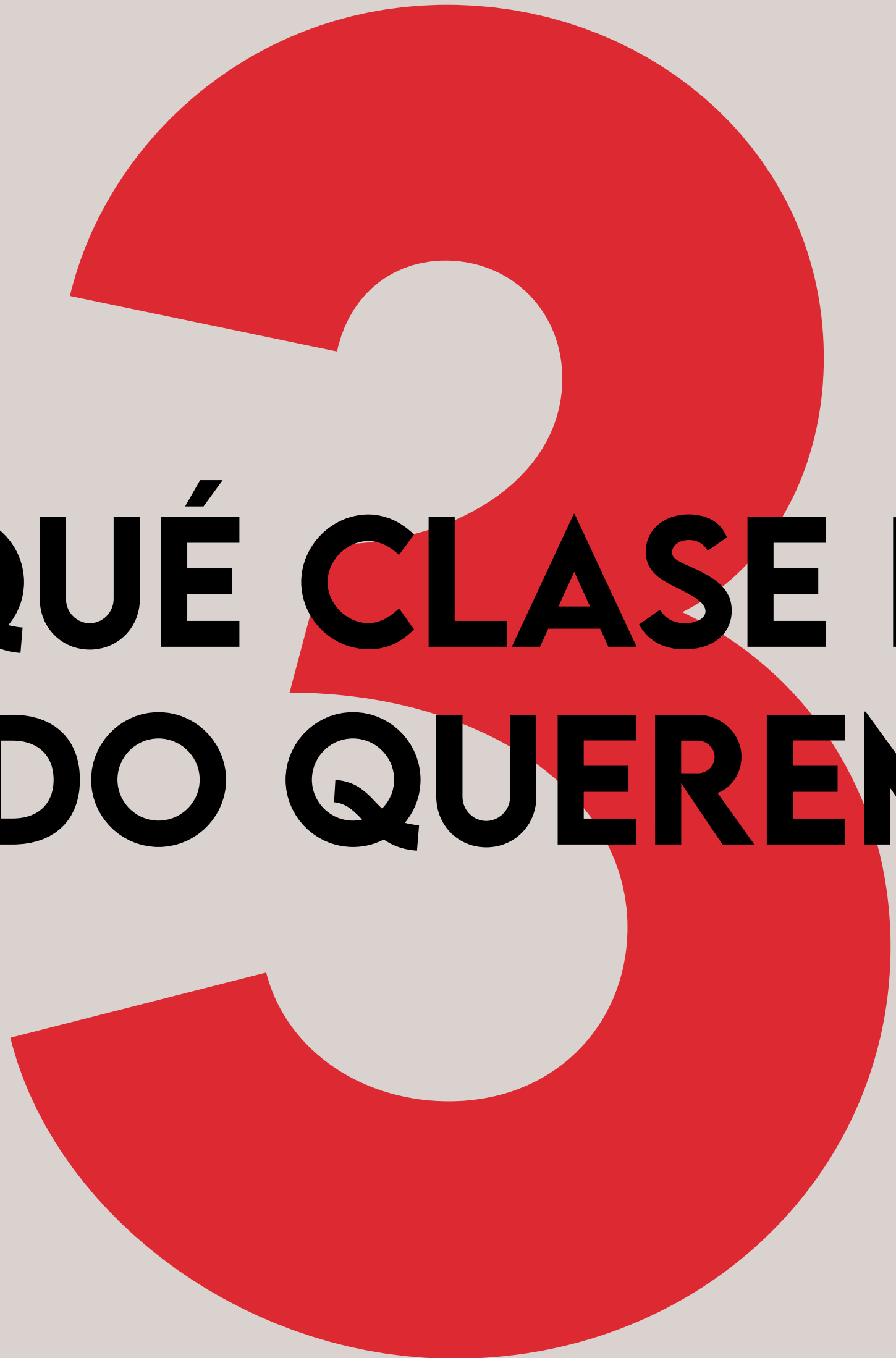
**¿QUÉ PODEMOS
ENFRENTAR ESTA INDUSTRIA?**

ESTRATEGIA
3 PASOS

1
DEBATE
PÚBLICO

2
CAPACITACIÓN

3
CUIDAR LA
COMUNIDAD



**¿QUÉ CLASE DE
MUNDO QUEREMOS?**

FUTURO VEGETAL

EL FUTURO ES NUESTRO



FUTURO VEGETAL

EL FUTURO ES NUESTRO





PRINCIPIOS Y VALORES

Sentido Crítico
Justicia
Solidaridad
Autonomía
Colaboración

¿Resolvemos
dudas y
preguntas!

